

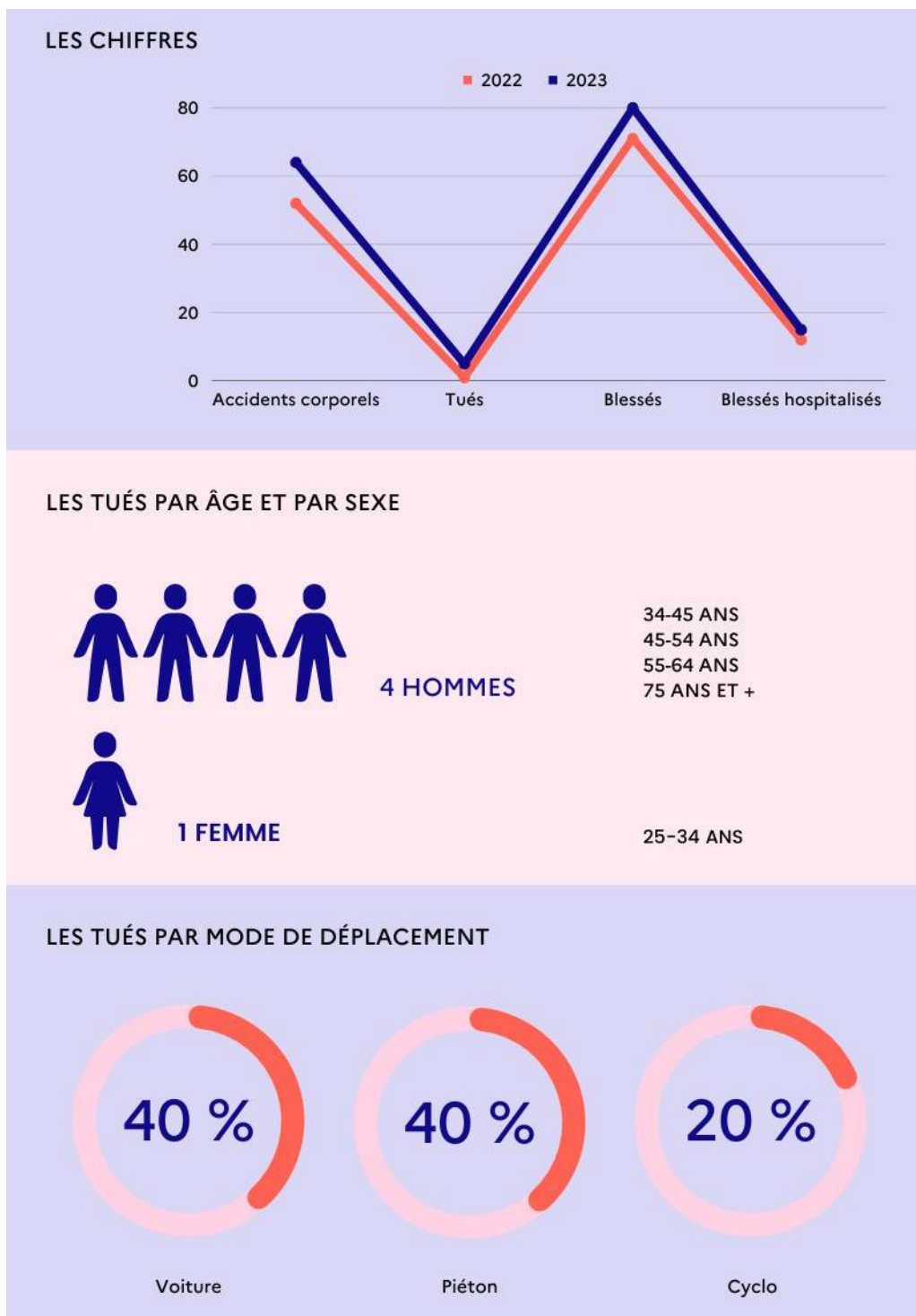


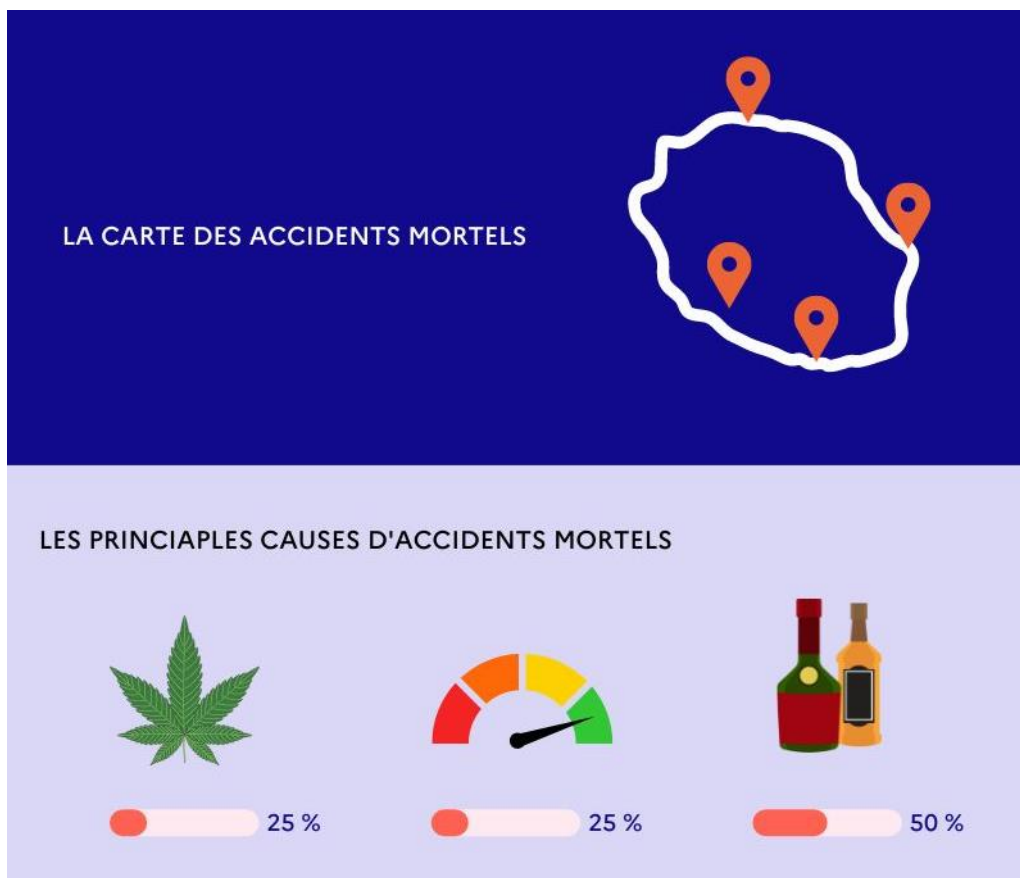
# L'INFOLETTRE DE LA SÉCURITÉ ROUTIÈRE

N°2 - Février 2023

## ACCIDENTALITÉ LOCALE

(Données 2023 non consolidées)





## HAUSSE DE LA MORTALITÉ **OUTRE-MER EN 2022**

Selon l'Observatoire National Interministériel de la Sécurité Routière (ONISR), **281** personnes sont décédées sur les routes des départements et territoires d'outre-mer en 2022, contre 254 en 2019, ce qui représente une augmentation de + 11 % (27 tués de plus) par rapport à 2019, soit le même chiffre qu'en 2010 (281 décès) : **170** dans les départements d'outre-mer (DOM) et **111** dans les collectivités d'outre-mer (COM) ou en Nouvelle-Calédonie.

Les **deux-roues motorisés** (99 tués), les **jeunes de 18-24 ans** (57 tués, soit 8 de plus qu'en 2019), les **jeunes adultes 25-44 ans** avec 115 tués (augmentation de +34 % entre 2019 et 2022), le **défaut de port du casque (concernant la moitié des décès en deux-roues motorisés)** et de la **ceinture de sécurité** (entre la moitié et 85 % des personnes décédées n'étaient pas attachées selon les territoires) constituent les principaux enjeux de sécurité routière en outre-mer.

Malgré un nombre de tués sur les routes toujours trop important, La Réunion est le département d'outre-mer le moins touché. Il se situe légèrement au-dessus de la moyenne en France métropolitaine (45 tués par million d'habitant en 2021).

## UN SITE POUR AIDER LES MOTARDS ET LES CYCLISTES **À CHOISIR LE MEILLEUR CASQUE**

Le site Certimoov fournit des informations claires aux cyclistes et aux motards dans le choix de leur casque. Élaboré par le laboratoire ICube de l'Université de Strasbourg, son protocole de test évalue, en toute indépendance, les casques dans des conditions réalistes, intégrant les chocs obliques et les risques de lésion au cerveau.

<https://www.certimoov.com>



Un bel âge pour un document important, tout à la fois brevet d'aptitude et sésame pour se déplacer.

Obtenir son permis de conduire prouve que le socle de compétences théoriques et pratiques nécessaires pour prendre la route a été acquis.

C'est aussi la promesse d'une mobilité autonome, précieuse pour l'insertion professionnelle et les trajets de la vie quotidienne. Pour les plus jeunes, « décrocher le permis » a encore souvent valeur de symbole du passage à la vie adulte.

En 2021, 82,9 % des conducteurs disposaient de 11 ou 12 points, preuve d'une adoption massive d'une conduite responsable.

## INITIATIVE

Parvine Lacombe, directrice de cabinet du préfet et le général Pierre Poty, commandant la gendarmerie de La Réunion ont assisté à la formation trajectoire délivrée par la gendarmerie nationale dans le cadre du PDASR. À destination des pilotes civils en deux-roues motorisés, ces journées (environ 15 par an) permettent d'apprendre la meilleure trajectoire pour rouler en toute sécurité sur les routes de l'île et diminuer les risques d'accident.



## LE MESSAGE DE PRÉVENTION DU MOIS



**QUAND L'ECLAIRAGE BAISSE,**  
JE RENFORCE MA VIGILANCE,  
J'AUGMENTE MA VISIBILITE.

- Préférez des vêtements clairs ou mieux encore, portez un gilet ou des accessoires rétro réfléchissants.
- Traversez aux passages piétons et redoublez de vigilance.
- Prenez soin de ne pas rester dans l'angle mort des véhicules imposants.

# RÉGLEMENTATION

## PÉDALER SANS SE LOUPER

Les équipements à vélo, **obligatoires** et **recommandés**

### **Les freins**

Assurez-vous du bon fonctionnement et du bon état de vos 2 freins avant et arrière.

### **Le rétroviseur**

Il n'est pas obligatoire mais très utile pour mieux prévenir les dangers.

### **L'avertisseur sonore**

Il est capital de se faire entendre de tous les usagers de la route avec un son qui doit être perçu à minimum 50 mètres.

### **Le casque adulte**

Il n'est pas obligatoire mais reste fortement recommandé pour réduire le risque de blessure à la tête.

### **Le gilet rétro-réfléchissant**

Le port du gilet rétro-réfléchissant certifié est obligatoire pour tout cycliste et son passager, hors agglomération, la nuit, ou quand la visibilité est insuffisante. Pour aller plus loin, équipez-vous de bracelets et serre-pantalons rétro-réfléchissants.

### **Les pneus et bandes latérales réfléchissantes**

La bande réfléchissante collée à la jante et les pneus directement équipés d'une bande réfléchissante vont vous permettre d'être plus visible, en ville comme à la campagne.

### **Le casque et le siège enfant**

Le casque est obligatoire pour les conducteurs et passagers de moins de 12 ans, ainsi qu'un siège adapté pour les moins de 5 ans.

### **L'écarteur de danger**

Ce dispositif, fixé sur votre porte-bagages, incite les voitures à s'écarter davantage lorsqu'elles vous doublent.

### **Le marquage**

Le marquage Bicycode® est un numéro que vous pouvez apposer sur votre vélo et qui permet de le retrouver plus facilement en cas de vol et de lutter contre le trafic et le recel de vélos. Depuis 2021 ce marquage est obligatoire pour les vélos neufs et les vélos d'occasion vendus par des professionnels.

### **Les lumières et les catadioptrés**

Les lumières : un feu avant jaune ou blanc et un feu arrière rouge (la nuit ou le jour lorsque la visibilité est insuffisante).

Les catadioptrés (dispositifs rétro-réfléchissants) : de couleur rouge à l'arrière, de couleur blanche à l'avant, de couleur orange sur les côtés et les pédales.

